

[新聞稿]


**中國外運股份有限公司**  
**SINOTRANS LIMITED**

中國外運 2021 年全年營收首年創千億  
 淨利同比增長 34.82% 至 37.13 億元人民幣

\* \* \*

經營品質和規模效益邁上新臺階

**財務摘要**

(人民幣億元) (經審計)	截至 12 月 31 日止年度		
	2021 年	2020 年	變動
營業額	1,243.46	845.37	+47.09%
歸屬於上市公司股東的淨 利潤	37.13	27.54	+34.82%
歸屬於上市公司股東的扣 除非經常性損益的淨利潤	33.89	23.54	+43.96%
歸屬於上市公司股東的淨 資產	330.99	304.48	+8.71%
加權平均淨資產收益率 (ROE)	11.69%	9.35%	增加 2.34 個百分點

基本每股收益(人民幣元)	0.5018	0.3722	+34.82%
年度派息金額(人民幣元)	0.1800	0.1200	+50.00%

(2022 年 3 月 29 日，香港訊) – 中國領先的綜合物流服務供應商中國外運股份有限公司(「中國外運」或「集團」；股份編號：0598 HK，601598 SH)公佈截至 2021 年 12 月 31 日止年度經審計之全年業績。

2021 年，面對複雜多變的國內外經濟形勢，中國外運堅持「以戰略引領全域，以質效貫穿始終」，深挖降本增效潛能，推動經營品質和規模效益邁上新臺階。2021 年，中國外運實現營業收入 1,243.46 億元，同比增長 47.09%；實現歸屬於母公司的淨利潤 37.13 億元，同比增長 34.82%；基本每股收益為 0.5018 元人民幣；董事會建議年度派息金額為每股 0.18 元人民幣 (2020 年度：0.12 元)。

2021 年，集團三大業務板塊表現如下：

### **專業物流**

集團專業物流服務的對外營業額為 241.83 億元人民幣，較上年同期的 195.85 億元人民幣上升 23.48%；分部利潤為 8.25 億元人民幣，較上年同期的 7.15 億元人民幣增長 15.34%。

### **代理及相關業務**

集團代理及相關業務的對外營業額為 859.09 億元人民幣，較上年同期的 577.76 億元人民幣增長 48.69%；分部利潤為 21.87 億元人民幣，較上年同期的 18.63 億元人民幣增長 17.39%。

### **電商業務**

集團電商業務的對外營業額為 142.53 億元人民幣，較上年同期的 71.76 億元人民幣上升 98.62%；分部利潤為 2.49 億元人民幣，較上年同期的 1.96 億元人民幣上升 27.44%。

### **業務亮點**

### 統籌空運核心運力和通道建設，助力全網運營

集團空運業務模式逐步由傳統貨代模式向「貨代+承運人」的複合模式轉變，並借助跨境電商和高端製造業的快速發展，形成了穩定的幹線運力需求，進而有效提升可控運力，不斷優化運力結構。同時，形成了運銷分離的組織模式，空運貨量集約度達到 53%，全網運營已初具雛形。2021 年，在市場運力供給短缺的情況下，公司加強與航空公司的戰略合作，持續擴大運力採購規模，促進可控運力的快速發展，可控運力達 22.1 萬噸，同比增長 77%；共計運營 17 條包機線路，累計執飛 2,595 架次，主要出口包機線路滿艙率近 100%。2021 年，空運通道實現營業收入 229.43 億元，同比增長 59.60%；分部利潤 6.78 億元，同比增長 67.82%。

### 合同物流聚焦「強產品」加強數碼化應用

集團深耕合同物流細分行業，通過智慧物流技術的應用，打造符合行業特性、具有高附加值的端到端物流解決方案——輪胎全產業鏈解決方案及消費品與零售行業的 BC 同倉全管道解決方案，使輪胎行業和 BC 同倉業務營業收入增幅約 30%。同時，持續優化運力組織模式，構建多元化運力池，打造華南、華北、華東 6 條汽車運輸往返骨幹，實施從分散運營向兩端貨源集中、運力集採優化、訂單統一調度的集約化管理轉變，節約採購成本和人工成本。2021 年，集團持續挖掘現有客戶需求並開拓行業優質潛力客戶，使合同物流業務量和營業收入分別同比增長 15.80%和 22.64%。

### 班列業務持續發力，業績創歷史新高

目前，集團實現常態化線路 14 條，回程班列滿艙率持續提升（同比提高 11 個百分點），重箱率保持 100%。其中，兩條線路今年首次納入中鐵圖定線路，保持精品線路高頻次、高時效穩定開行；新開通了全國首批開往老撾的國際班列——深圳-萬象「灣區號」中老國際班列。通過六年多的不懈努力，公司已構建形成以中歐班列為主的國際班列網路化、集約化、專業化發展的運營體系，中歐班列累計開行突破 5,300 列，其中 2021 年度開行 1,925 列、運輸箱量 22.22 萬標準箱（同比增長 65%）。2021 年，鐵路代理板塊實現收入 65.87 億元，同比增長 88.17%；分部利潤 1.83 億元，同比增長 101.72%。

### 完善國內外網路，助力國家物流樞紐建設和「一帶一路」高品質發展

國內方面，中國外運獲評國家物流樞紐網路運營型標杆企業，參與西安陸港型、長沙陸港型、青島商貿服務型、重慶陸港型和合肥陸港型等 9 個國家物流樞紐建設。海外網路方面，完成了日本、韓國、澳大利亞機構整合，啟動歐亞絲路區域整合，設立了越南、

南非等機構。同時，充分利用 KLG 集團歐洲網路優勢，在合同物流、跨境電商物流、中歐班列等方面與公司現有業務形成有效協同，共同打造歐亞全鏈路產品，並積極攜手戰略客戶開展歐洲倉配和運輸等屬地服務，共建韌性網路。

### 科技驅動提升核心競爭力

中國外運在「場景+科技」、「客戶+科技」的規模化應用上持續發力，發佈一批「智系列」「數系列」產品和解決方案。「智系列」產品重點推動「AI+RPA」解決方案對直接大客戶和共用中心等場景的效能提升。其中，以視覺識別為核心的行業數智化解決方案在快消、汽車等行業推廣應用，實現收發貨效率 30% 的提升；AI+RPA+EDI 解決方案支持 5 大類超過數千種單證自動化處理，打通全程供應鏈上下游各環節，2021 年處理量超過 1,580 萬單，操作效率平均提升 300%，操作無差錯率保持在 100%；創新的群組裝箱演算法實現訂單和貨物最優化配載，智慧驗箱系統實現對集裝箱各類箱損的快速精確定位，箱損測量準確率達 99% 以上，為包括船公司在內的客戶提供通用便捷的驗箱服務。「數系列」產品從供應鏈管理的視角打造物流控制塔、全程視覺化等標杆產品，著力提升客戶服務能力與服務水準。其中，中國外運物流控制塔專案榮獲 2021「鼎革獎」數位化轉型先鋒榜「年度供應鏈轉型典範獎」，從供應鏈管理的視角詮釋了「看得清、管得住、可分析、能優化」的閉環理念，特別是在突發事件、應急處置等方面發揮了重要作用。

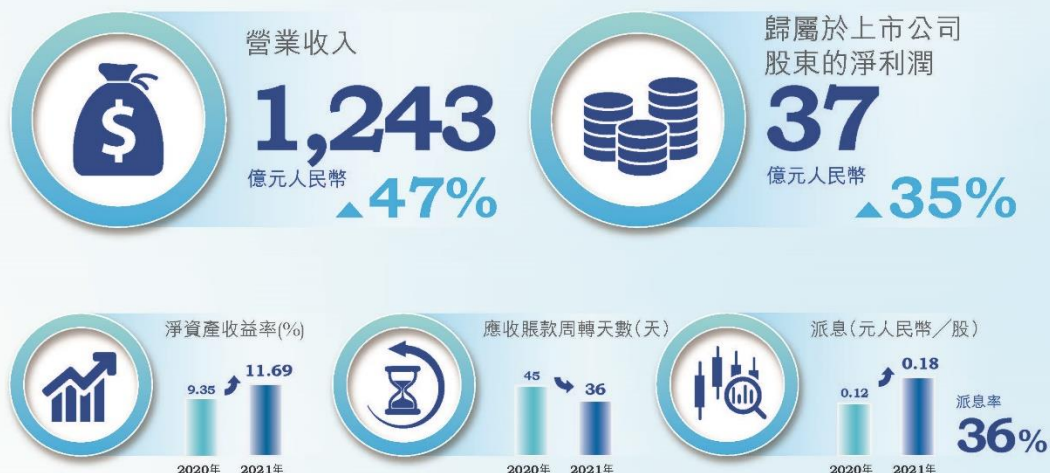
### 未來發展

2022 年，中國外運將抓住產業鏈重構和供應鏈重塑的戰略機遇，抓住科技創新和「雙碳」目標的發展機遇，統籌整體與重點，統籌存量與增量，積極服務踐行國家戰略，堅定不移地推進戰略落地，推動公司實現高品質發展。一是穩中求進，提升高品質發展的韌性；二是聚焦痛點，破解難點，打開戰略有效落地的突破口，打造強客戶、強產品、強運營、強科技「四強體系」，精準聚焦「雙鏈」「雙循環」、「雙碳」戰略和「一帶一路」高品質發展。三是調整狀態，激發活力，全面加強總部能力建設。

~ 完 ~

**2021 年亮點：**

**2021年業績亮點**



**空運通道**

業務量 **80.4萬噸 ▲32%**

可控運力 **22.1萬噸 ▲77%**

**空運代理**

收入 **▲11%**

分部利潤 **▲95%**

**跨境電商物流**

收入 **▲108%**

分部利潤 **▲30%**

**海運代理**

收入 **▲61%**

分部利潤 **▲21%**

**專業物流**

收入 **▲23%**

分部利潤 **▲15%**

**合同物流**

業務量 **▲16%**

收入 **▲23%**

**鐵路代理**

收入 **▲88%**

分部利潤 **▲102%**

**中歐班列**

業務量 **▲65%**

累計開行 **5,300<sup>+</sup>列**

## **有關中國外運股份有限公司**

中國外運股份有限公司是中國領先的綜合物流服務提供商和整合商，主營業務包括專業物流、代理及相關業務和電商業務三大板塊。本集團憑藉完善的服務網絡、豐富的物流資源、強大的專業物流能力與領先的供應鏈物流模式，為客戶提供定制化的專業物流解決方案和一體化的全程供應鏈物流服務。根據 Armstrong & Associates, Inc. 發佈的 2020 年榜單，中國外運貨運代理服務居全球第三，全球第三方物流居全球第七。

如欲了解更多公司資訊，請瀏覽: [www.sinotrans.com](http://www.sinotrans.com)

### **新聞垂詢：**

#### **中國外運股份有限公司**

##### **投資者關係部**

盧榮蕾 電話：(8610) 5229 6515

李春陽 電話：(8610) 5229 6667

東冉 電話：(8610) 5229 5721

電郵：[ir@sinotrans.com](mailto:ir@sinotrans.com)

#### **縱橫財經公關顧問 ( 中國 ) 有限公司**

張麗雲 電話：(852) 9100 9002

關朗怡 電話：(852) 5545 0805

林倬因 電話：(852) 9161 5160

電郵：[sprg-sinotrans@sprg.com.hk](mailto:sprg-sinotrans@sprg.com.hk)